




### Ficha técnica Vestuario 8825B.00

Identificación artículo			
Ref. Industrial Starter	<b>8820B</b>		Cod. proveedor
Cod. Color Industrial Starter	<b>040</b> azul	[X]	Artículo de catálogo
	<b>078</b> gris claro	[ ]	Artículo personalizado
	<b>080</b> gris antracita		Cod. cliente
Nombre artículo	<b>POLO "EXTREME" manga corta</b>		

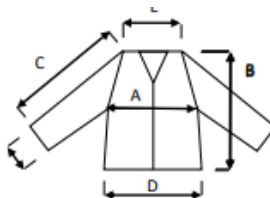
Descripción técnica			
	Composición	Color (Pantone)	Peso del tejido [g/m <sup>2</sup> ]
Tejido externo	<b>100% Malla poliéster transpirable y de secado rápido</b>	<b>040</b> azul-gris claro <b>078</b> gris claro-gris antracita <b>080</b> gris antracita-gris claro	<b>130 g/m<sup>2</sup> +/- 5 %</b>
Accesorios	<b>Inserciones reflectantes.</b>		
Logos	 		
Tallas	<b>S, M, L, XL, XXL, 3XL</b>		
Embalaje	<b>1 pz. en caja , 20 pz. por embalaje</b>		
Instrucciones lavado			
Notas:	<b>Se suministra también en Display ref: 8827D (cubo) combinado con el polo del mismo color. Contiene 12 pz ref. 8820B (camiseta) = 2/S, 4/M, 3/L, 2/XL, 1/XXL y 12 pz ref: 8825B ( polo) = 2/S, 4/M. 3/L, 2/XL, 1/XXL</b>		

Conformidad norma CE			
Cat. EPI	<b>I</b>	Normas CE y niveles de protección	<b>EN ISO 13688:2013</b>
Certificado de examen CE n°			Fecha
Ente notificado			N°
Idiomas instrucciones	<b>IT,ES,CZ,PL,EN,PT,SK,HU,FR,DE,LT,RS,GR,SI,LV,HR,EE,TR,RO</b>		

### Ficha técnica Vestuario 8825B.00

Talla:	Medidas de las tallas ( cm )					
	S	M	L	XL	XXL	3XL
A. Pecho	100	106	112	118	126	136
B. Largo total	66.5	69	71.5	74	77	81.5
C. Manga	19.5	20.5	21.5	22.5	24	25.5
D. Fondo	96	102	108	114	122	132
E. Espalda	43.5	46.5	49.5	52.5	56.5	61.5

### Diseño y foto



8825B



Display combinado 8825B (polo) y 8820B (camiseta)

Total 24 piezas mismo color 12 polos-12 camisetas

Valencia, 10/03/2018

**Resp. Compras/ Purchasing Manager**